



ทสึคุบะ

ธันวาคม 2553

NO.87

พิมพ์ที่ แผนกนานาชาติ ที่ว่าการอำเภอทสึคุบะ (International Affairs Division, Tsukuba City Hall) 〒305-8555 ทสึคุบะชิ, คะริมะะ 2530-2 (เคन्दิวะกุเอ็น D32 ไทกุ 2 คะคุจิ)
โทรศัพท์: 029-883-1111 อีเมล: ctz031@info.tsukuba.ibaraki.jp เว็บไซต์: http://www.tsukubainfo.jp/ และ http://www.city.tsukuba.ibaraki.jp/005511.html

กำหนดชำระภาษีเทศบาล (Shiminzei) ประจำเดือน ธ.ค.



หมดเขตชำระภาษี วันจันทร์ที่ 27 ธันวาคมนี้

☑ โปรดชำระภาษีประกันสุขภาพแห่งชาติ ระยะที่ 6 ด้วย

ติดต่อสอบถาม แผนกประกันสุขภาพและเงินบำนาญแห่งชาติ

* (Kokuh Nenkin-ka) ที่ว่าการอำเภอทสึคุบะ ☎ 029-883-1111

เปลี่ยนชื่อเรียกบางจุดของพื้นที่ “วะเนมุโระ”

ตั้งแต่วันที่ 24 ธันวาคมนี้ บางจุดของพื้นที่ “ฮะนะซุโนะ” (Hanamuro / 花室)

จะเปลี่ยนชื่อเป็น “ฮะนะซุโนะ” (Hanazono / 花園) ทั้งนี้ นอกจากจะเปลี่ยนชื่อพื้นที่แล้ว ยังมีการเปลี่ยนเลขที่ประจำพื้นที่ด้วย

ติดต่อสอบถาม แผนกพลเมือง (Shimin-ka) ☎ 029-883-1111

การให้บริการของหน่วยงาน ช่วงสิ้นปี - ปีก่อ

☑ ที่ว่าการอำเภอ และเคาน์เตอร์สาขาย่อย หยุดวันพุธที่ 29 ธ.ค. - วันจันทร์ที่ 3 ม.ค. ※ ช่วงเวลาดังกล่าว ที่ว่าการอำเภอจะเปิดให้บริการเฉพาะการแจ้งเรื่องที่เกี่ยวข้องกับสำมะโนครัว (เช่น การแจ้งเกิด ฯลฯ)

ติดต่อสอบถาม แผนกพลเมือง (Shimin-ka) ☎ 029-883-1111

☑ อาคารสาธารณะ “โคมิงคัง” หยุดวันพุธที่ 29 ธ.ค. - วันจันทร์ที่ 3 ม.ค.

※ งดการจองล่วงหน้าทางอินเทอร์เน็ต ตั้งแต่วันอังคารที่ 28 ธ.ค. - วันพุธที่ 5 ม.ค.

ติดต่อสอบถาม โคมิงคังทุกแห่ง หรือแผนกการเรียนรู้ตลอดชีพ

(Shougai Gakushuu-ka) ☎ 029-883-1111

☑ อาคารเด็ก “จิโดคัง” หยุดวันพุธที่ 29 ธ.ค. - วันจันทร์ที่ 3 ม.ค.

ติดต่อสอบถาม จิโดคังทุกแห่ง หรือแผนกเด็ก (Kodomo-ka) ☎ 029-883-1111

☑ ห้องสมุดกลาง “ชูโตะ โทะชิโอะคัง” หยุดวันจันทร์ที่ 27 ธ.ค. - วันอังคารที่ 4 ม.ค.

◆ หากยืมสมุด ในช่วงวันอังคารที่ 14 - วันอาทิตย์ที่ 19 ธ.ค. จะยืมได้นาน 3 สัปดาห์เป็นกรณีพิเศษ, หากยืมสื่อสำหรับผู้พิการทางสายตาหรือหู ในช่วงวันอังคารที่ 21 - วันอาทิตย์ที่ 26 ธ.ค. จะยืมได้นาน 2 สัปดาห์เป็นกรณีพิเศษ

◆ ปิดตู้รับคืนหนังสือ ตั้งแต่วันอังคารที่ 28 ธ.ค. เวลา 17.00 น. - วันอังคารที่ 4 ม.ค. เวลา 8.30 น.

ติดต่อสอบถาม ห้องสมุดกลาง (Chuo Toshokan) ☎ 029-856-4311

...หน่วยงานด้านการเก็บขยะ, การประปาและท่อระบายน้ำ...

☑ บริการเก็บขยะ หยุดวันพฤหัสบดีที่ 30 ธ.ค. - วันอาทิตย์ที่ 2 ม.ค.

※ มีการเก็บขยะเผาได้ทุกเขต วันพุธที่ 29 ธ.ค. และวันจันทร์ที่ 3 ม.ค.

ติดต่อสอบถาม แผนกกำจัดสิ่งปฏิกูล (Haikibutsu Taisaku-ka)

☎ 029-883-1111

◆ วันให้บริการเก็บขยะขนาดใหญ่วันสุดท้ายของรอบปี มีดังนี้:

พื้นที่ทิศเหนือ วันศุกร์ที่ 17 ธ.ค., พื้นที่ทิศตะวันออก วันพุธที่ 15 ธ.ค.,

พื้นที่ทิศตะวันตก วันพุธที่ 22 ธ.ค., พื้นที่ทิศใต้ วันศุกร์ที่ 24 ธ.ค.

※ การจองล่วงหน้าทางโทรศัพท์ ต้องดำเนินการก่อนถึงวันเก็บขยะ 2 วัน, การจองล่วงหน้าทางอินเทอร์เน็ต ต้องดำเนินการก่อนถึงวันเก็บขยะ 5 วัน

※ งดการจองล่วงหน้าทางโทรศัพท์ วันพุธที่ 29 ธ.ค. - วันจันทร์ที่ 3 ม.ค. 8:30

ติดต่อสอบถาม ศูนย์จัดการขยะขนาดใหญ่ (Sodai Gomi Uketsuke Center)

☎ 029-860-2984



ร่วมมือกัน... ป้องกันอุบัติเหตุบนท้องถนน

☑ สำหรับผู้ขับขี่รถยนต์

◆ โปรดขับรถอย่างมีน้ำใจ และชะลอความเร็วเมื่อเห็นคนเดินถนนหรือผู้ขี่รถจักรยาน

◆ โปรดเปิดไฟรถช่วงกลางคืน รวมถึงช่วงที่ไม่มีรถยนต์คันอื่นนำหน้า หรือไม่มีรถยนต์คันอื่นแล่นสวน เพื่อให้คนเดินถนนหรือผู้ขี่รถจักรยานสังเกตเห็นได้แต่เนิ่นๆ

☑ สำหรับคนเดินถนน และผู้ขี่รถจักรยาน

◆ โปรดใช้ทางม้าลายและสะพานลอย พร้อมมองซ้าย - ขวาให้ดีก่อนข้ามถนนทุกครั้ง

◆ เมื่อออกจากบ้านในช่วงเย็นหรือกลางคืน โปรดใส่เสื้อผ้าสีสว่างหรือनावีสลุดสะท้อนแสงติดตัวไปด้วย เพื่อให้ผู้ขับขี่รถยนต์สังเกตเห็นได้ง่าย

※ ประมาณร้อยละ 50 ของผู้เสียชีวิตจากอุบัติเหตุทางจราจรคือ ผู้สูงอายุ

ติดต่อสอบถาม แผนกความปลอดภัย (Seikatsu Anzen-ka) ☎ 029-883-1111

☑ คลีน เซ็นเตอร์ ปิดวันพุธ(วันสุดท้ายของปี)ที่ 29 ธ.ค. เวลา 16.30 น., เริ่มเปิดให้บริการวันจันทร์ที่ 3 ม.ค. เวลา 8.30 น.

ติดต่อสอบถาม คลีน เซ็นเตอร์ (Clean Center) ☎ 029-867-1379

☑ บริการสูบลม หยุดวันพฤหัสบดีที่ 30 ธ.ค. - วันจันทร์ที่ 3 ม.ค.

ติดต่อสอบถาม คลีน เซ็นเตอร์ (Clean Center) ☎ 029-867-1379,

ศูนย์ให้บริการสูบลม ☎ 029-867-4321, สาขาย่อยทสึคุบะ ☎ 029-876-2615

☑ ศูนย์บริการลูกค้าการประปา หยุดวันพุธที่ 29 ธ.ค. - วันจันทร์ที่ 3 ม.ค.

ติดต่อสอบถาม ศูนย์บริการลูกค้าการประปา ☎ 029-851-2811

...หน่วยงานด้านการจราจร และกาท่อที่เกี่ยวข้อง...

☑ รถประจำทาง “ทสึคุบัส” ให้บริการตามปกติ

ติดต่อสอบถาม แผนกการจราจร (Koutsuu Seisaku-ka) ☎ 029-883-1111

☑ ศูนย์ประชาสัมพันธ์อำเภอทสึคุบะ หยุดวันพุธที่ 29 ธ.ค. - วันจันทร์ที่ 3 ม.ค.

ติดต่อสอบถาม ศูนย์ประชาสัมพันธ์อำเภอทสึคุบะ

(Tsukuba-shi Sougou Annaisho) ☎ 029-855-8155 เวลา 8.30 - 18.30 น.

☑ ศูนย์ประชาสัมพันธ์การท่องเที่ยวภูเขาทสึคุบะซึ่ง ไม่มีวันหยุดทำการ

ติดต่อสอบถาม ศูนย์ประชาสัมพันธ์การท่องเที่ยวภูเขาทสึคุบะซึ่ง

(Tsukuba-san Kankou Annaisho) ☎ 029-866-1616 เวลา 8.30 - 17.15 น.

☑ ลานประวัติศาสตร์ “ฮิระฮะวะ คังงะ อิเซะชิ” / พิพิธภัณฑ์ประวัติศาสตร์และชนบทธรรมเนียม “ฮะกุระ” หยุดวันอังคารที่ 28 ธ.ค. - วันอังคารที่ 4 ม.ค.

☑ ศูนย์ดูแลโบราณวัตถุ หยุดวันพุธที่ 29 ธ.ค. - วันจันทร์ที่ 3 ม.ค.

ติดต่อสอบถาม สำนักงานทรัพย์สินทางวัฒนธรรม (Bunkazai-shitsu)

แผนกการศึกษา (Kyouiku Soumu-ka) ☎ 029-883-1111

...หน่วยงานด้านการรักษาพยาบาลฉุกเฉิน...

☑ ศูนย์ควบคุมข่าวสารการรักษาพยาบาลฉุกเฉิน ☎ 029-241-4199

ให้บริการค้นหาสถานรักษาพยาบาลฉุกเฉิน ※ ไม่มีวันหยุด เปิดตลอด 24 ชั่วโมง

☑ บริการให้คำปรึกษาฉุกเฉินเกี่ยวกับเด็กทางโทรศัพท์ (จังหวัดอิบะระกิ)

◆ สำหรับโทรศัพท์แบบกดปุ่ม และโทรศัพท์มือถือ ☎ #8000

◆ สำหรับโทรศัพท์ประเภทอื่น ☎ 029-254-9900 (※ ต้องชำระค่าโทรศัพท์เอง)

เวลาให้บริการ ◆ ช่วงกลางวัน (9.00 - 17.00 น.)

เปิดทำการเฉพาะวันอาทิตย์, วันหยุดราชการ และวันที่ 29 ธ.ค. - 3 ม.ค. เท่านั้น

◆ ช่วงกลางคืน (18.30 - 23.30 น.) เปิดทำการทุกวัน





ห้องสมุด

ちゅうおうとしょかん

中央図書館 (ห้องสมุดกลาง) ☎ (856) 4311

เวลาเปิดปิด

อังคาร-ศุกร์ 9:30 – 19:00 น.

เสาร์, อาทิตย์ และวันหยุดราชการ 9:30 - 17:00 น.

วันหยุดทำการ

วันที่ 20,23,27-31 ธันวาคม

วันที่ 1-4, 10, 11, 17, 24, 27, 31 มกราคม (2553)

ระเบียบการยืมหนังสือ

การให้บริการยืมหนังสือหรือCDจากห้องสมุดนั้น ท่านจำเป็นต้องมี บัตรสมาชิกห้องสมุด ท่านที่อาศัยอยู่ในเมืองทสึคุบะ ท่านสามารถสมัครเป็นสมาชิกห้องสมุดได้โดย นำหลักฐานที่สามารถยืนยันตัวท่านเอง เช่น บัตรประจำตัวชาวต่างชาติ บัตรประกันสุขภาพ หรือใบขับขี่ มาแสดงในวันที่ยื่นสมัคร (ท่านสามารถยื่นสมัครได้ที่ห้องสมุดกลางและห้องสมุดประชาชนอื่นๆในเขตยาตบะ,ทสึคุบะ,โอโนะงะว่า,คุชิซากิ) อนึ่ง ท่านที่มีได้อาศัยในเมืองทสึคุบะ แต่กำลังศึกษาหรือทำงานในเมืองทสึคุบะ หากท่านมีความประสงค์ต้องการใช้บริการห้องสมุด กรุณานำบัตรนักเรียนหรือ บัตรพนักงานมาแสดงในวันที่ยื่นสมัครด้วย

งานประกวดสุนทรพจน์ภาษาญี่ปุ่นสำหรับชาวต่างชาติ ครั้งที่

งานประกวดสุนทรพจน์ภาษาญี่ปุ่นสำหรับชาวต่างชาติ นั้น มีจุดมุ่งหมายเพื่อสร้างสถานที่แลกเปลี่ยนความคิดเห็น มุมมองต่าง ๆ ระหว่างชาวต่างชาติและชาวญี่ปุ่น งานนี้ได้เริ่มจัดขึ้นตั้งแต่ปี 1960 นอกจากนี้จะมีการออกอากาศทางช่องโทรทัศน์ NHK แล้ว บทความสุนทรพจน์บางส่วนจะได้รับตีพิมพ์ในตำราเรียนของชั้นมัธยมศึกษาในญี่ปุ่นอีกด้วย

วันเวลา วันเสาร์ที่ 11 มิถุนายน ตั้งแต่เวลาบ่ายโมงตรง

สถานที่จัดงาน Nova hallเมืองทสึคุบะ 305-0031 จังหวัดชิบะชิมา เขตทสึคุบะ อะซึชิมะ 1-10-1

TEL. 029-852-5881 FAX . 029-855-2332

หัวข้อในการประกวด ท่านสามารถเลือกหัวข้อในการประกวดได้แต่ไม่อนุญาตให้มีเจตนาในการชักจูงชวนเชื่อโฆษณาแอบแฝงในการประกวดและจำกัดเฉพาะหัวข้อที่ยังไม่เคยได้รับการเผยแพร่เท่านั้น

เวลาในการประกวด 7 นาที หากเกินเวลาจะมีการตัดคะแนน และจะมีช่วงซักถามเกี่ยวกับเนื้อหาของสุนทรพจน์หลังพูดจบด้วย

คุณสมบัติของผู้เข้าร่วมประกวด เป็นผู้ที่มีความสนใจที่จะประกวดและปฏิบัติตามเงื่อนไขด้านล่าง

1. ไม่ได้ใช้ภาษาญี่ปุ่นเป็นภาษาแม่
2. อายุครบ 15 ปีบริบูรณ์หรือมากกว่าในวันงานประกวด
3. มิเคยได้รับรางวัลจากงานประกวดสุนทรพจน์ภาษาญี่ปุ่นสำหรับชาวต่างชาติงานนี้ หรือมิเคยได้รับรางวัลจากกระทรวงศึกษาธิการของญี่ปุ่นมาก่อน

วิธีการสมัคร

ดาวน์โหลดรายละเอียดและใบสมัครได้จาก www.iec-nichibei.or.jp และหมดเขตรับสมัครในวันที่ 4 เมษายน 2011

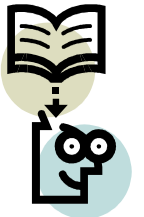
ติดต่อสอบถามรายละเอียดเพิ่มเติมได้ที่

สมาคมส่งเสริมการศึกษานานาชาติ 財団法人国際教育振興会

160-0004 โตเกียว ชินจูกุ โยทซึยะ 1-21

03-3359-9620 FAX 03-3353-8908 E-mail: benron@iec-nichibei.or.jp

วันจันทร์ถึงศุกร์ เวลา 9:00 - 17:00 น.



งานแข่งขันการสนทนาภาษาญี่ปุ่น

TSUKUBA CHALLENGE!! ครั้งที่ 3

วันเวลา วันอาทิตย์ที่ 20 กุมภาพันธ์ 2553

เวลา 9:30-16:00

สถานที่ ห้องประชุมชั้น 2 ที่ว่าการอำเภอทสึคุบะ

การรับสมัคร ชาวต่างชาติที่กำลังศึกษา

ภาษาญี่ปุ่นและอายุ 15 ปี ขึ้นไป โดยแบ่งออกเป็น

ขั้นต้นและขั้นกลาง รับจำนวน 20 ท่าน

ขั้นกลางและขั้นสูง รับจำนวน 20 ท่าน (ท่านที่ผ่านการ

สอบวัดระดับระดับสองหรือ N3 ขึ้นไป)

อนึ่ง ท่านที่ไร้รางวัลชนะเลิศเมื่อปีก่อนไม่สามารถเข้าร่วมแข่ง

ในกลุ่มเดิมได้ และ ในวันแข่งขัน ผู้ที่สนใจสามารถเข้าร่วมชม

และให้กำลังใจได้ โดยมาเสียค่าใช้จ่าย

ท่านสามารถดาวน์โหลดใบสมัครได้จาก HOME

PAGE หรือยื่นขอได้ที่สมาคมแลกเปลี่ยนนานาชาติ

โดยต้องส่งใบสมัครก่อนวันที่ 21 มกราคม

ติดต่อสอบถามได้ที่ สมาคมแลกเปลี่ยนนานาชาติ

(305-0032 TAKEZONO 1-10-1

TEL: 029-869-7675

Sports corner

เข้าร่วมงานวิ่งมาราธอนเพื่อสุขภาพเมืองทสึคุบะ

ในงาน ECOCITY ครั้งที่ 18...

วันเวลา วันเสาร์ที่ 14 มกราคม 2553

เวลา 9:30 (เริ่มลงทะเบียน 8:00-8:50)

อนึ่ง หากอากาศแปรปรวนจะเลื่อนการจัดงานเป็นวันอาทิตย์ที่ 30 มกราคม

สถานที่ สนามวิ่งในและบริเวณภายในมหาวิทยาลัยทสึคุบะ

คอร์ส สำหรับนักเรียนประถมช่วงต้น (แบ่งเป็นชั้นประถมปีที่ 3 และปีที่ 4 แยกชายหญิง) ระยะทาง 2 กม.

สำหรับนักเรียนประถมช่วงปลาย (แบ่งเป็นชั้นประถมปีที่ 5 และปีที่ 6 แยกชายหญิง) ระยะทาง 3 กม.

สำหรับนักเรียนมัธยมต้น (แยกชายหญิง) ระยะทาง 5 กม.

สำหรับนักเรียนมัธยมปลายและบุคคลทั่วไป (แยกชายหญิง) ระยะทาง 5 กม.

สำหรับผู้ใหญ่ (ผู้ที่อายุ 40 ปีขึ้นไป แยกชายหญิง) ระยะทาง 5 กม. หรือศึกษาหรือทำงานในเมืองทสึคุบะและพื้นที่

ใกล้เคียง

ค่าใช้จ่ายในการเข้าร่วม

นักเรียนประถมและมัธยมต้น 300 เยน

นักเรียนมัธยมปลาย บุคคลทั่วไปและผู้ใหญ่ 500 เยน

ครอบครัว ครอบครัวละ 500 เยน

วิธีการสมัคร ยื่นใบสมัครโดยตรงหรือส่งทางไปรษณีย์โดยต้องส่งถึงก่อนวันที่ 20 ธันวาคมนี้

ติดต่อสอบถามและสมัครได้ที่

ฝ่ายสนับสนุนการกีฬา ☎ 029-883-1173

〒305-8555 茨間2530-2(研究学園D32街区2画地)J(ในวันงานติดต่อได้ในช่วง 6:00-7:00 เท่านั้น)

งานเปิดไฟ ILLUMINATION ในเมืองทสึคุบะ:



งาน **ทสึคุบะฮิคาริโนะโมริ** ครั้งที่ 6 (ประดับแสงไฟตามทางเดินและต้นไม้) จัดที่บริเวณทางเดินเท้าหน้าสถานี TX ทสึคุบะ เวลา 17:00-24:00 ถึงวันที่ 10 ม.ค.

งานยูคาริโนะโมริ illumination

จัดที่ยูคาริโนะโมริ (โทซากาชิ 676)
เวลา 17:00-23:00 จัดงานจนถึงวันที่ 31 มกราคม

งานright on ฮิคาริโนะอาร์ท(ศิลปะการตกแต่งแสงไฟ)

จัดที่หน้าสำนักงานใหญ่ Right on
เวลา 17:00-24:00 จัดงานจนถึงวันที่ 10 มกราคม

งานศิลปะโคมไฟประดับ 2010

จัดที่ลานทสึคุบะเซนเตอร์ expo center จนถึงลานหน้า DATZ TOWN เวลา 16:45-19:30 วันที่ 18-19 ธันวาคม

งานillumination 2010 หน้าสถานี TX

จัดที่หน้าสถานี TX มิโตะริโนะ สถานีบันนุคุเคินโคเอมาเอะและสถานีเคนคิวกะคูเอน จัดงานตั้งแต่วันที่ 4 ธันวาคมจนถึงวันที่ 4 กุมภาพันธ์

โรงพยาบาลและคลินิกนอกเวลา เวลาทำการ 9:00 - 17:00 น. กรณีฉุกเฉินติดต่อที่ 851-0119 (สถานีดับเพลิงเมืองTSUKUBA)		
29 ธ.ค. (พุธ)	1 ทสึคุบะอิโอบีเยวอิน (TAKAMIHARA 1-2-39) 2 ทสึคุบะคินเนเบียวอิน (KANAME 1187-299) 3 ทสึคุบะฮูโอบีเยวอิน (HOJOU 5118)	☎ 874-3321 ☎ 864-1212 ☎ 867-1211
30 ธ.ค. (พฤหัสบดี)	1 ทสึคุบะอิโอบีเยวอิน (TAKAMIHARA 1-2-39) 2 ทสึคุบะเบียวอิน (SASAGI1761) 3 ทสึคุบะชิริทชิเบียวอิน (HOJOU 5022)	☎ 874-3321 ☎ 855-0777 ☎ 867-1196
1 ม.ค. (วันปีใหม่)	1 ทสึคุบะกะเคอนเบียวอิน (KAMIYOKOBA 2573-1) 2 ทสึคุบะฮูโอบีเยวอิน (HOJOU 5118)	☎ 836-1355 ☎ 867-1211
2 ม.ค. (อาทิตย์)	1 ทสึคุบะโซโอบีเยวอิน (TAKASAKI 1008) 2 ทสึคุบะคินเนเบียวอิน (KANAME 1187-299) 3 ทสึคุบะชิริทชิเบียวอิน (HOJOU 5022)	☎ 873-2511 ☎ 864-1212 ☎ 867-1196
3 ม.ค. (จันทร์)	1 ทสึคุบะกะเคอนเบียวอิน (KAMIYOKOBA 2573-1) 2 ทสึคุบะเบียวอิน (SASAGI 1761) 3 อิจิฮาระเบียวอิน (OOZONE 3681)	☎ 836-1355 ☎ 855-0777 ☎ 864-0303
9 ม.ค. (อาทิตย์)	1 วาดานาเบะอิอิน (ONOZAKI 476) 2 โอะคะ ไนกะ คลินิก (ODA 2951)	☎ 851-0550 ☎ 867-2471
10 ม.ค. (เช้านิโอะ)	1 มียาโมะโตะ ไนกะ คลินิก (KARIMA 1-4) 2 คิมุระ คลินิก (SAKUTANI 1125)	☎ 855-6565 ☎ 869-1211
16 ม.ค. (อาทิตย์)	1 ชันไซน์ คลินิก (YATABE 6107-14) 2 ซะคะยะริ อิอิน (KUNIMATSU 855-2)	☎ 839-3333 ☎ 866-0106
23 ม.ค. (อาทิตย์)	1 ทสึคุบะ ทสึจิ คลินิก (KENKYUGAKUEN C50 IAS TSUKUBA) 2 ทสึคุบะชิริทชิเบียวอิน (HOJOU 5022)	☎ 868-7170 ☎ 867-1196
30 ม.ค. (อาทิตย์)	1 มียาคาวะ คลินิก อิโอะคะ คลินิก (NINOMIYA 2-2-26) 2 ทสึคุบะฮูโอบีเยวอิน (HOJOU 5118)	☎ 855-8777 ☎ 867-1211

การตรวจสุขภาพและการฉีดวัคซีนป้องกันโรคสำหรับเด็ก

การตรวจสุขภาพเด็ก

ในช่วงปลายเดือนที่ผ่านมาท่านที่ได้รับแจ้งเกี่ยวกับเรื่องการตรวจสุขภาพเด็ก ไม่ว่าจะท่านจะอาศัยอยู่ในเขตใดก็ตาม ท่านสามารถนำเด็กมารับการตรวจสุขภาพได้ที่ ศูนย์ตรวจสุขภาพทั้งสองแห่ง รายละเอียดเพิ่มเติมติดต่อได้ที่ ศูนย์ตรวจสุขภาพเขตซาคุระ (029-857-3931) และที่เขตยาทาเบะ (029-838-1100)

เวลารับลงทะเบียน 12:45-13:30 และเริ่มเวลาตรวจตั้งแต่ 13:00 เป็นต้นไป

สำหรับเด็กอายุ 1ขวบครึ่ง

การตรวจในเดือนธันวาคม

(สำหรับเด็กที่เกิดเดือนพฤษภาคม 2009)

วันพุธที่ 15 ศูนย์ตรวจสุขภาพเขตซาคุระ

วันพุธที่ 22 ศูนย์ตรวจสุขภาพเขตยาทาเบะ

การตรวจในเดือนมกราคม 2553

(สำหรับเด็กที่เกิดเดือนมิถุนายน 2009)

วันตรวจสุขภาพ	ศูนย์ตรวจสุขภาพ
วันพุธที่ 12	เขตซาคุระ
วันศุกร์ที่ 14	เขตซาคุระ
วันพุธที่ 19	เขตยาทาเบะ

สำหรับเด็กอายุสามขวบ

การตรวจในเดือนมกราคม

(สำหรับเด็กที่เกิดเดือนธันวาคม 2007)

วันตรวจสุขภาพ	ศูนย์ตรวจสุขภาพ
วันอังคารที่ 11	เขตยาทาเบะ
วันพฤหัสบดีที่ 13	เขตยาทาเบะ
วันพุธที่ 26	เขตซาคุระ

การฉีดวัคซีนป้องกันโรคโปลิโอ



เวลาให้บริการ: ตั้งแต่วันนี้ถึง โดยเปิดรับลงทะเบียนเวลา 13:00 ถึง 14:20

(สามารถรับบริการฉีดวัคซีนได้โดยไม่ต้องมีการจองล่วงหน้า)

กลุ่มเป้าหมาย: เด็กที่อายุตั้งแต่ 3 เดือน - 7 ขวบครึ่ง เด็กอายุ 1 ขวบขึ้นไปแต่ยังไม่เกิน 2 ขวบ หรือเด็กที่ใกล้ครบ 1 ขวบที่ยังไม่ได้รับการฉีดวัคซีนป้องกันโรคหัดให้นำมารับการฉีดวัคซีนโรคหัดก่อน

สมุดสุขภาพแม่ลูก (母子健康手帳) และตารางบันทึกการฉีดวัคซีนโปลิโอ (ポリオ予防接種予診票)

เดือนมกราคม

วันที่ 6 : เขตโอบะ วันที่ 17 : เขตยาทาเบะ วันที่ 18 และวันที่ 27 : เขตซาคุระ

การฉีดวัคซีนป้องกันโรคหัด

รอบที่ 1 : เด็กที่อายุมากกว่า 1 ขวบแต่ไม่ถึง 2 ขวบ

รอบที่ 2 : เด็กที่เกิดในช่วงวันที่ 2 เมษายน 2004 ถึง 1 เมษายน 2005

รอบที่ 3 : เด็กที่เกิดในช่วงวันที่ 2 เมษายน 1997 ถึง 1 เมษายน 1998

รอบที่ 4 : เด็กที่เกิดในช่วงวันที่ 2 เมษายน 1992 ถึง 1 เมษายน 1993

สำหรับเด็กที่เข้าเกณฑ์รอบ 2 ถึง 4 จะมีกรแจ้งเตือนรายละเอียดช่วงเวลาที่ต้องรับการฉีดวัคซีนก่อนวันที่ 31 มีนาคม 2011

สอบถามเพิ่มเติม ศูนย์ตรวจสุขภาพเขตซาคุระ (029-857-3931)

บทความเกี่ยวกับเมืองทสึคุบะ... ได้ลงวารสารวิชาการ “Nature” ฉบับพิมพ์ทั่วโลก

บทความพิเศษจำนวน 2 หน้าเกี่ยวกับเมืองทสึคุบะ เรื่อง “Spotlight on Tsukuba” ได้ลงวารสารวิชาการ “Nature” ฉบับวันที่ 11 เดือนพฤศจิกายนที่ผ่านมา ท่านสามารถติดตามอ่านได้ที่... มุมข่าวสาร ชั้น 1 ที่ว่าการอำเภอทสึคุบะ, เคาน์เตอร์สาขาย่อย, อาคารสารภระณะ “โคมิงคัง”, ห้องสมุดกลาง “จูโอ โทะโชะคัง”, มุมข่าวสาร ศูนย์การค้าอิชิตะชิ, สถานีรถไฟทสึคุบะ เอ็กซ์เพรสที่อยู่ภายในอำเภอ ฯลฯ หรืออ่านทางเว็บไซต์ของ “Nature” **ติดต่อสอบถาม** สำนักงานนโยบาย (Seisaku Shingi-shitsu) ☎ 029-883-1111

บริการให้คำปรึกษา... เรื่องการยื่นภาษี

การให้คำปรึกษาเรื่องการยื่นใบคำนวณภาษีเงินได้ จะจัดขึ้นที่ว่าการอำเภอ ระหว่างวันที่ 16 กุมภาพันธ์ - 15 มีนาคม ปี 2011 รวมถึงการให้คำปรึกษาอื่นๆ ดังนี้

① การให้คำปรึกษาเรื่องการยื่นภาษีพลเมือง (市民税), ภาษีจังหวัด (県民税)

สถานที่ จุดให้คำปรึกษาเรื่องการยื่นภาษี ชั้น 2 ที่ว่าการอำเภอทสึคุบะ

ระยะเวลา วันที่ 1-15 กุมภาพันธ์ ปี 2011 (รวม 10 วัน)

※ ยกเว้นวันเสาร์ - อาทิตย์ และวันหยุดราชการ

② การให้คำปรึกษาก่อนถึงการยื่นใบคำนวณภาษี (確定申告) นอกสถานที่

❖ สำหรับพื้นที่ทสึคุบะ สถานที่ ห้องประชุม ชั้น 2 อาคารชินนิฮอล ทสึคุบะนะ
ระยะเวลา วันที่ 1-4 กุมภาพันธ์ ปี 2011 (รวม 4 วัน)

❖ สำหรับพื้นที่คูชิเกะกิ สถานที่ ห้องประชุมใหญ่ ชั้น 2 ศูนย์ดูแลสุขภาพคูชิเกะกิ
ระยะเวลา วันที่ 7-10 กุมภาพันธ์ ปี 2011 (รวม 4 วัน)

③ มุมสร้างใบยื่นคำนวณภาษีด้วยคอมพิวเตอร์

สถานที่ ห้องอบรม ชั้น 2 ที่ว่าการอำเภอทสึคุบะ

ระยะเวลา วันที่ 1 กุมภาพันธ์ - 15 มีนาคม ปี 2011

(รวม 30 วัน) ※ ยกเว้นวันเสาร์ - อาทิตย์ และวันหยุดราชการ

ติดต่อสอบถาม แผนกภาษีพลเมือง (Shiminzei-ka) ☎ 029-883-1111



รับสมัครเจ้าหน้าที่แลกเปลี่ยนนานาชาติ ประจำปี 2011

ระยะเวลาจ้างงาน วันที่ 1 เมษายน ปี 2011 - วันที่ 31 มีนาคม ปี 2012

เนื้อหางาน เป็นล่ามให้ที่ว่าการอำเภอในการติดต่อกับชาวต่างชาติ (รวมถึงการติดต่อทางโทรศัพท์ด้วยภาษาต่างชาติ), แปลเอกสารต่างๆ, เป็นล่ามนอกสถานที่

คุณสมบัติผู้สมัคร ไม่จำกัดสัญชาติ สามารถสื่อสารด้วยภาษาญี่ปุ่นได้ดี

มีความสามารถด้านการล่ามโดยแปลภาษาอังกฤษเป็นภาษาญี่ปุ่น และแปลภาษาญี่ปุ่นเป็นภาษาอังกฤษได้อย่างถูกต้อง (ต้องเป็นผู้ที่สำเร็จการศึกษาระดับมัธยมปลาย หรือมหาวิทยาลัยในพื้นที่ที่ใช้ภาษาอังกฤษเป็นภาษาแม่ หรือภาษาราชการ) ทั้งนี้ ต้องเป็นผู้มีวีซ่าประเภทที่สามารถทำงานได้

จำนวนรับสมัคร 1 ตำแหน่ง สถานที่ทำงาน แผนกนานาชาติ ที่ว่าการ อ.ทสึคุบะ

วันและเวลาทำงาน 3 วันต่อสัปดาห์ เวลา 8.30 - 17.15 น.

วิธีการคัดเลือก ❖ รอบที่ 1: การตรวจสอบเอกสาร ❖ รอบที่ 2: การสอบด้านการแปลและการสนทนาภาษาญี่ปุ่น (※ เฉพาะผู้ที่ผ่านการตรวจสอบเอกสารเท่านั้น)

วิธีสมัคร ความนิโหดไปสมัครจากเว็บไซต์ของที่ว่าการอำเภอ จากนั้นกรอกข้อมูลด้วยภาษาญี่ปุ่น พร้อมแนบเอกสารที่จำเป็น แล้วนำมายื่นด้วยตนเองหรือส่งทางไปรษณีย์ ภายในวันศุกร์ที่ 21 มกราคมนี้ ※ โปรดอ่านรายละเอียดเพิ่มทางเว็บไซต์

ติดต่อสอบถาม แผนกนานาชาติ (Kokusai-ka) ☎ 029-883-1111

ที่ตั้ง 〒305-8555 つくば市 荻間2530-2

รับสมัครสมาชิกสโมสรเด็ก “จิโด ทัลบิ” ประจำปี 2011

วันและเวลาทำการ ☺ วันจันทร์ - วันศุกร์: เวลาหลังเลิกเรียน - 18.00 น.

☺ ช่วงปิดเทอมภาคฤดูใบไม้ร่วง, ฤดูร้อน, ฤดูหนาว: เวลา 8.30 - 18.00 น.

※ ปิดทำการ: วันเสาร์ - อาทิตย์, วันหยุดราชการ และวันที่ 29 ธันวาคม - 3 มกราคม
กลุ่มเป้าหมาย นักเรียนชั้นประถมศึกษาปีที่ 1 - 3 ที่สามารถอยู่ร่วมกับเด็กคนอื่นเป็นกลุ่มได้ และผู้ปกครองไม่อยู่บ้านในช่วงกลางวันเนื่องจากต้องทำงาน

ค่าใช้จ่าย 4,000 เยนต่อเดือน ※ มีระบบขอลดหย่อน ※ คัดเลือกเด็กโดยพิจารณาจากเอกสาร หากมีเด็กเกินจำนวนที่กำหนด อาจจะไม่สามารถรับได้ทั้งหมด

วิธีสมัคร รับใบสมัคร (利用申込書) ได้ที่แผนกเด็ก, ศูนย์เด็ก “จิโดเซ็นเตอร์”,

อาคารเด็ก “จิโดคัง” หรือดาวน์โหลดจากเว็บไซต์ แล้วนำไปยื่นโดยตรงยังสโมสรเด็กที่ต้องการ ระหว่างวันจันทร์ที่ 13 ธันวาคมนี้ - วันศุกร์ที่ 14 มกราคม ปี 2011

※ สโมสรเด็กของภาคเอกชนแต่ละแห่ง มีค่าใช้จ่าย, ระยะเวลาสมัคร, วิธีสมัคร ฯลฯ ที่แตกต่างกัน โปรดสอบถามโดยตรงที่สโมสรเด็กนั้นๆ

ติดต่อสอบถาม แผนกเด็ก (Kodomo-ka) ที่ว่าการอำเภอทสึคุบะ ☎ 029-883-1111

รับสมัครเจ้าหน้าที่แลกเปลี่ยน ประเภทนักศึกษาต่างชาติ

ระยะเวลาจ้างงาน วันที่ 1 เมษายน ปี 2011 - วันที่ 31 มีนาคม ปี 2012

เนื้อหางาน แปล, เรียบเรียง และตีพิมพ์เอกสารประชาสัมพันธ์ภาษาต่างชาติ รายเดือนของที่ว่าการอำเภอ รวมถึงงานเกี่ยวกับการแปลและการล่ามอื่นๆ (ถ้ามี)

คุณสมบัติผู้สมัคร ต้องมีคุณสมบัติครบถ้วนดังนี้

① ขึ้นทะเบียนชาวต่างชาติในอำเภอทสึคุบะ ② กำลังศึกษาอยู่ในระดับมหาวิทยาลัย, บัณฑิตวิทยาลัย หรือวิทยาลัยระดับอนุปริญญา โดยจะคงสถานภาพในสถานศึกษาจนถึงวันที่ 31 มีนาคม ปี 2012 (※ ไม่นับผู้ที่เรียนโดยไม่ได้หน่วยกิต)

③ สนใจการแลกเปลี่ยนนานาชาติและกิจกรรมอาสาสมัคร

④ สื่อสารด้วยภาษาญี่ปุ่นได้ดี ⑤ สามารถใช้คอมพิวเตอร์ในการทำงานได้

⑥ มีความสามารถด้านการแปลและการล่ามเป็นเลิศ

ภาษาที่รับสมัคร ไทย, อังกฤษ, จีน, เกาหลี, โปรตุเกส และสเปน

จำนวนรับสมัคร 2 ตำแหน่งสำหรับแต่ละภาษา

วิธีการคัดเลือก ❖ รอบที่ 1: การตรวจสอบเอกสาร

❖ รอบที่ 2: การสอบด้านการแปลและการสนทนาภาษาญี่ปุ่น

※ จะแจ้งนัดหมายการคัดเลือกรอบที่ 2 ไปยังผู้ที่ผ่านการตรวจสอบเอกสารเท่านั้น

วิธีสมัคร ความนิโหดไปสมัครจากเว็บไซต์ของที่ว่าการอำเภอ จากนั้นกรอกข้อมูลด้วยภาษาญี่ปุ่น พร้อมแนบเอกสารที่จำเป็น แล้วนำมายื่นด้วยตนเองหรือส่งทางไปรษณีย์ ภายในวันศุกร์ที่ 21 มกราคมนี้ ※ โปรดอ่านรายละเอียดเพิ่มทางเว็บไซต์

ติดต่อสอบถาม แผนกนานาชาติ (Kokusai-ka) ☎ 029-883-1111

ที่ตั้ง 〒305-8555 つくば市 荻間2530-2



รับสมัครผู้ช่วยสอนภาษาอังกฤษ (Assistant English Teacher, AET)

ระยะเวลาจ้างงาน วันที่ 1 เมษายน ปี 2011 - วันที่ 31 มีนาคม ปี 2012 เนื้อหางานและสถานที่ ช่วยสอนภาษาอังกฤษที่โรงเรียนประถมและมัธยมต้นในอำเภอทสึคุบะ

คุณสมบัติผู้สมัคร ① ไม่ถือสัญชาติญี่ปุ่น ② สำเร็จการศึกษาระดับมหาวิทยาลัย หรือสูงกว่า ③ มีความสามารถด้านภาษาญี่ปุ่นเทียบเท่ากับผู้ที่สอบผ่าน “การสอบวัดระดับความสามารถทางภาษาญี่ปุ่น” (JLPT) ระดับ 3 หรือสูงกว่า ④ มีใบอนุญาตขับขีรถยนต์ของประเทศญี่ปุ่น ⑤ มีบัตรประจำตัวคนต่างชาติ และวีซ่าการทำงาน

จำนวนรับสมัคร 15 ตำแหน่ง ※ มีการสอบสัมภาษณ์ช่วงต้นเดือนกุมภาพันธ์ รายได้ ตามอัตรารายได้ผู้ช่วยสอนภาษาอังกฤษของอำเภอ

วิธีสมัคร กรอกข้อมูลลงใบสมัคร (ความนิโหดได้จากเว็บไซต์ของที่ว่าการอำเภอ) หรือเอกสารประวัติส่วนตัวด้วยภาษาญี่ปุ่น แล้วนำมายื่นด้วยตนเอง

หรือส่งทางไปรษณีย์ ภายในวันอังคารที่ 28 ธันวาคมนี้ **ติดต่อสอบถาม** แผนกการศึกษา (Kyouiku Soumu-ka) ☎ 029-883-1111 **ที่ตั้ง** 〒305-8555 つくば市 荻間2530-2

